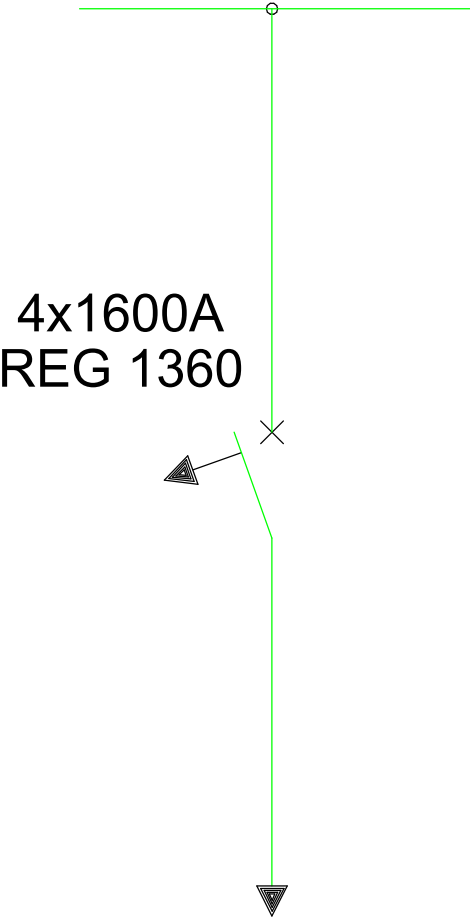
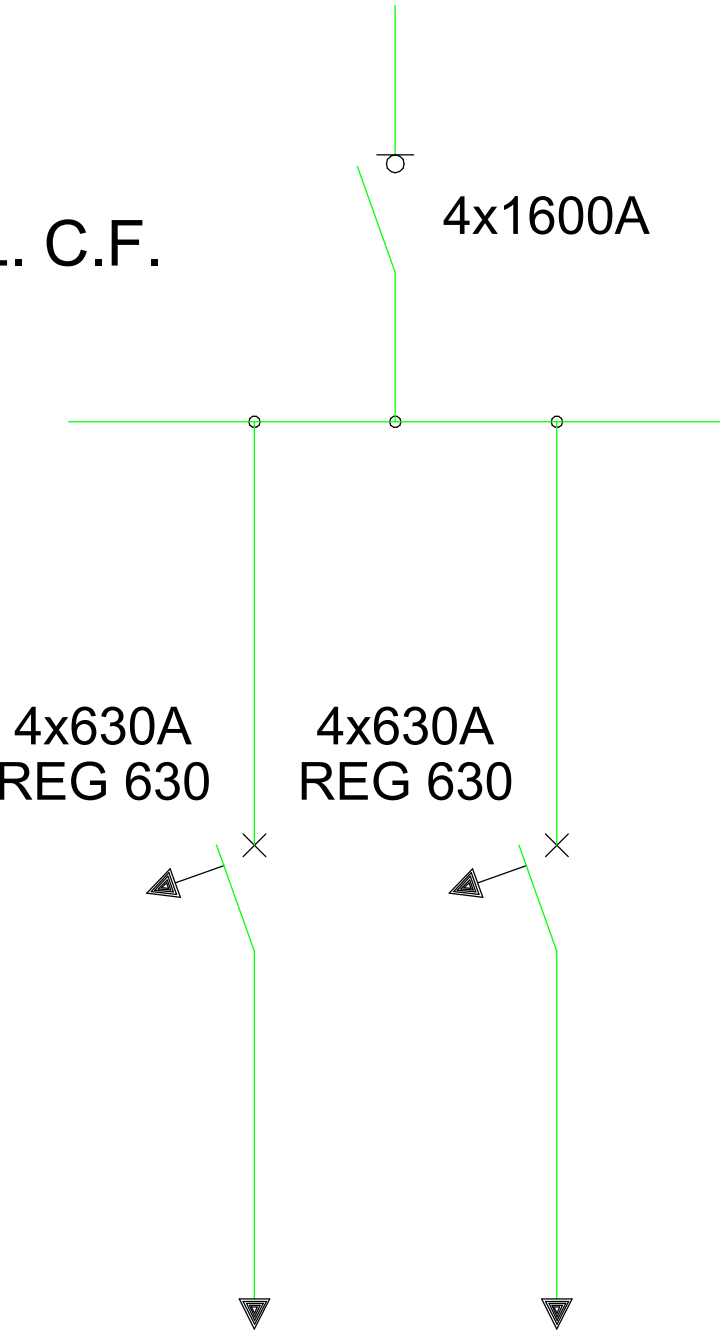


ESQUEMA CUADRO GENERAL EDIFICIO A

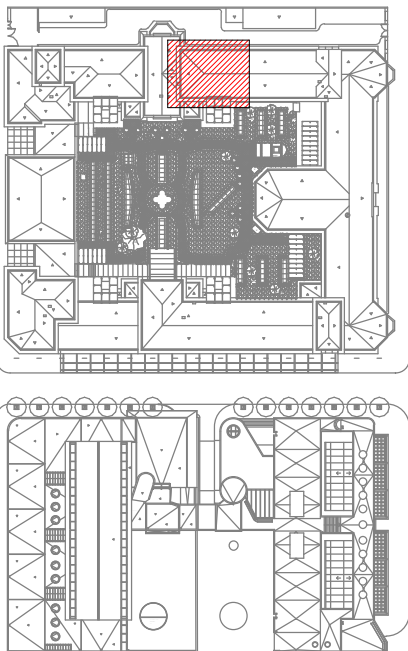



| CIRCUITO | CL-C.F. |
|-----------------|--------------------|
| POTENCIA (kW) | 830475 |
| INTENSIDAD (A) | 1.275,20 |
| LONGITUD (m) | 106 |
| SECCION (mm ²) | 4 (4x240) +T-2x120 |
| | |

ESQUEMA C.L. C.F. EDIFICIO A



| CIRCUITO | ENFRIADORA 1 EDIFICIO A | ENFRIADORA 2 EDIFICIO A |
|-----------------|-------------------------|-------------------------|
| POTENCIA (kW) | 393616 | 393616 |
| INTENSIDAD (A) | 604,40 | 604,40 |
| LONGITUD (m) | 15 | 20 |
| SECCION (mm ²) | 2 (4x185) +T-2x95 | 2 (4x185) +T-2x95 |
| | | |



| REV. Nº | | FECHA | OBSERVACIONES |
|---|--|-------|---------------|
| <div><div><div><div><div><div></div><div>Hospital Universitario Santa Cristina</div><div>SaludMadrid</div></div></div><div>Proyecto: PROYECTO DE EJECUCIÓN PARA LA SUSTITUCIÓN DE DOS ENFRIADORAS DEL BLOQUE HOSPITALIZACIÓN DEL HOSPITAL SANTA CRISTINA DE MADRID</div><div>Situación y emplazamiento: Calle Maestro Vives, 2, 28009 Madrid</div><div>Plano: EDIFICIO A - ESTADO REFORMADO ENFRIADORAS</div><div>Escala gráfica: </div><div>Autores del proyecto:  Ismael Albarrán Sánchez</div></div><div><div>Equipo redactor: PROMEC</div><div>Nº plano: Jf-01</div></div></div><div>Fecha: SEPTIEMBRE 2023</div><div>Nota: </div><div>Escala: E. reducción: 1/2 (A3)</div></div> | | | |